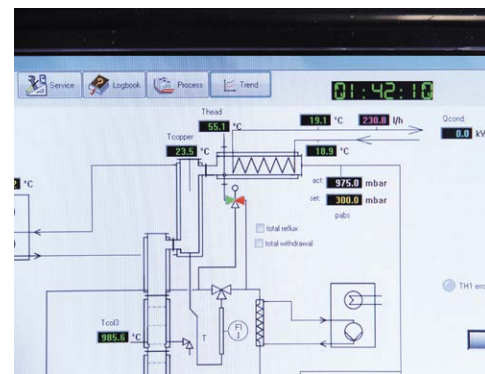
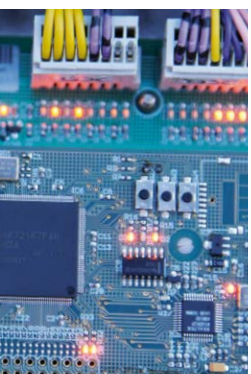


Individualität in  
reinsten Form.



Ihre Anforderungen sind unsere Herausforderungen.



ILUDEST Destillation nach Maß.  
Ein Konzept mit Zukunft.

# Für uns gibt es nur ein Ziel. Ihres.

Denn Ihre Anforderungen bestimmen unser Vorgehen. Jede ILUDEST-Anlage ist ein einzigartiges High-End-Produkt, das die spezifischen Vorstellungen unserer Kunden präzise erfüllt und aus Herausforderungen Lösungen macht.

Seit 1990 haben wir uns als Experten für die thermische Verfahrenstechnik am Weltmarkt etabliert. Unsere Anlagen finden ihren Einsatz in der Forschung, Entwicklung oder Produktion von Chemie-, Pharma- und Lebensmittelindustrie sowie Biochemie. Lehre und Ausbildung an berufsbildenden Einrichtungen, Hochschulen und Universitäten sind weitere Einsatzgebiete.

## Für Sie planen, projektieren und fertigen wir:

**Destillations-/Rektifikationsanlagen** zur Gewinnung und Rückgewinnung von hochreinen Lösungsmitteln

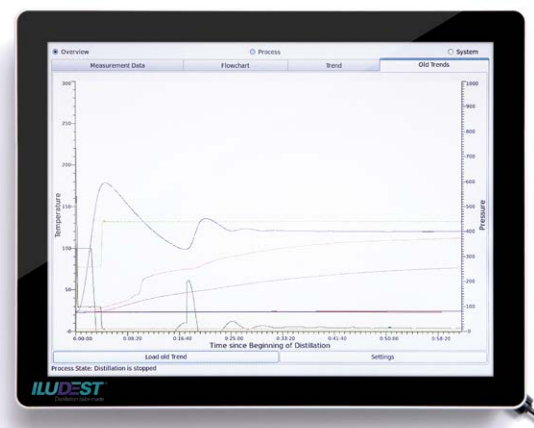
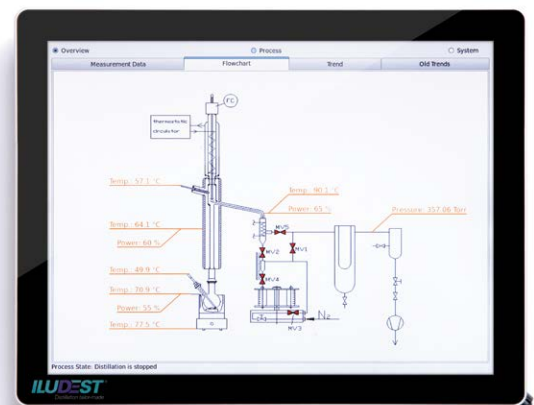
**Ausbildungsanlagen und Pilotanlagen** wie

- Destillations-/Rektifikationsanlagen
- Dünnschicht- und Kurzwegverdampfer
- Extraktions-, Reaktions-, Absorptions-, Desorptions- und Sonderanlagen

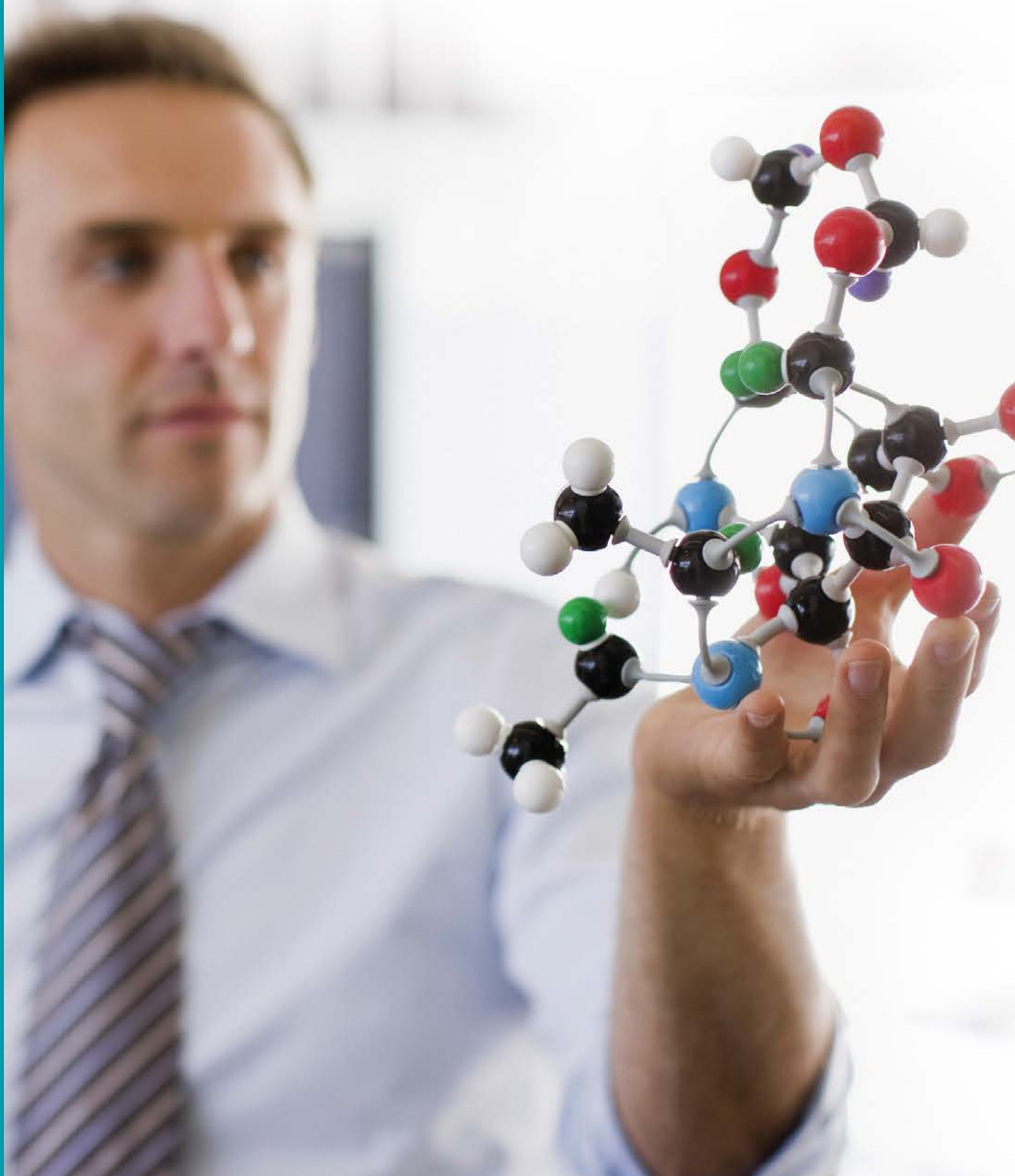
## Steuerungen

- Mikroprozessor gestützte Steuerungen für die einzelnen Aufgaben einer Destillationsanlage
- Mikroprozessor gestützte Komplettlösungen für den manuellen und/oder automatischen Betrieb
- PC gestützte Kontrolleinheiten mit nahezu unbegrenzten Möglichkeiten für den manuellen und/oder automatischen Betrieb
- Benutzerfreundliche Hard- und Software aus eigener Entwicklung und Produktion

**Ihre Herausforderung führt uns zur perfekten Lösung.**



Höchste Reinheiten bei Ihren  
Destillaten sprechen für sich.



# Dahin führt nur ein Weg. Kompetenz aus Erfahrung.

Destillation ist eine hoch spezialisierte Trenn-Technologie, die umfassende Erfahrung, fachspezifisches Know-how und professionelle Beratung erfordert. Die Betreuung unserer Kunden, für die wir größtenteils individuelle Lösungen entwickeln, gestaltet sich deshalb auf höchst individuellem Niveau und ist maßgeschneidert für die jeweilige Branche. Am Anfang steht der intensive Austausch mit unseren Ingenieuren – ein Dialog von uns zu Ihnen und von Ihnen zu uns. Darauf aufbauend folgt die Planung und Umsetzung des Konzepts, während der Sie ein Maximum an Kompetenz erleben werden.

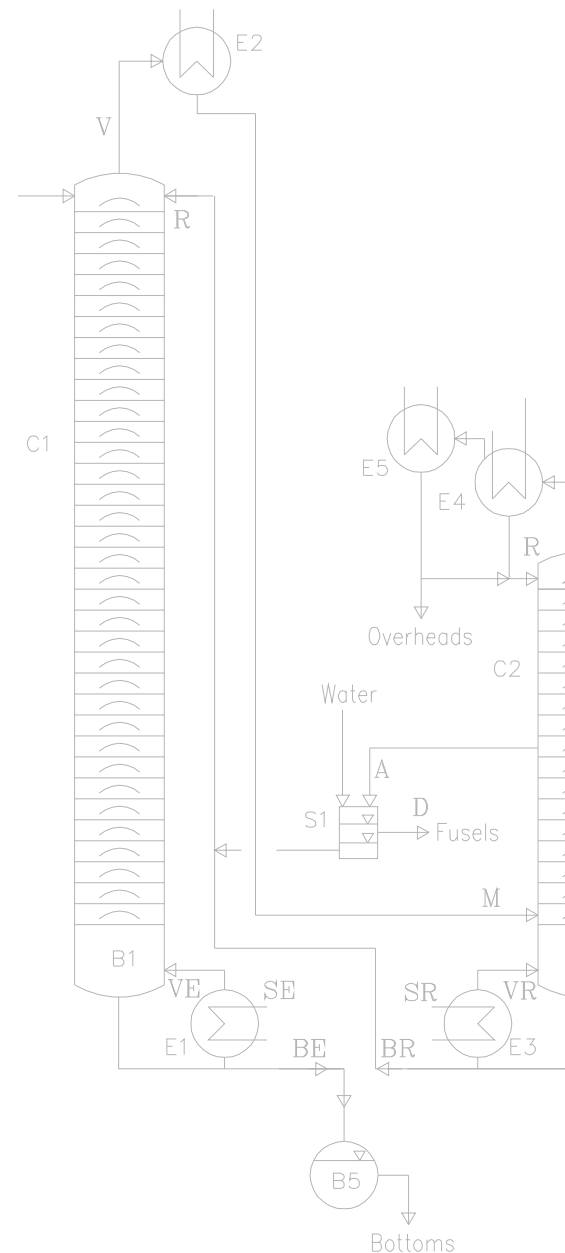
Das Innovationspotenzial unseres Teams beweist die Entwicklung einer Membran-Trennstufe, die Wasser aus azeotropen Gemischen abtrennt.


Wir erfüllen alle Anforderungen und Zielvorgaben der Destillation im Labor- und Pilotmaßstab wie:

- Höchste Flexibilität und Qualität
- Rationalität und Präzision
- Einbindung in vorhandene Prozesse
- Einfaches Scale-up
- Erweiterungsmöglichkeiten für die Zukunft
- Einfache Handhabung
- Berücksichtigung internationaler Industriestandards
- Hochwertige Einzelkomponenten
- Angemessenes Preis-/Leistungsverhältnis



Das Spektrum unserer Destillationsanlagen variiert beim Innendurchmesser von 10 bis 700 mm und bei der Menge von 100 Milliliter am Tag bis zu 100 Liter in der Stunde. Sie sind ausgelegt zur Rektifikation von Lösungsmitteln, Aromastoffen oder Säuren, CKWs, Erdölfractionen. Heteroazeotrop oder mit Trägerdampf. Bei Betriebstemperaturen von 40 bis 350° Celsius und Drücken von atmosphärisch bis  $10^{-3}$  mbar. Wir fertigen produktberührend aus Glas, Edelstahl, Graphit, Emaille oder Sonderwerkstoffen.





# Es ist die Essenz, die etwas zu dem macht, was es ist.

## **Sicherheit**

Temperaturen, Druck, Füllstände und Kühlwasser werden überwacht. Bei Bedarf wird die Ausstattung mit Sicherheitsschirmen, Brandschutzwannen oder auch mit Explosionsschutz angeboten.

## **Wirtschaftlichkeit**

Vielfalt bei gleichzeitiger Rationalität. Module, die nach Bedarf eingesetzt, kombiniert und variiert werden können. Die automatische und überwachungsfreie ILUDEST-Anlage spart Zeit und Kosten.

## **Bedienerfreundlichkeit**

Einfach bedienbare, komfortable Steuer- und Regelelektronik aus High-Tech-Modulen.

## **Hohe Trennleistung**

## **Optimale Anpassungsfähigkeit**

## **Kurze Lieferzeiten und Termintreue**

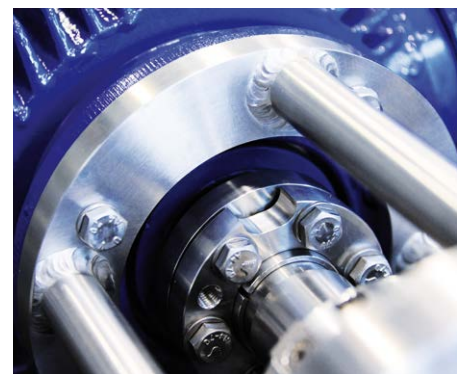
## **Schlüsselfertige Übergabe**

## **Zuverlässige After-Sales Betreuung für die gesamte Lebensdauer Ihrer Anlage.**

Besuchen Sie uns vor Ort in unserem Unternehmen und besprechen Sie mit uns Ihre individuellen Projekt-Anforderungen. Wir finden auch für Sie die optimale Lösung.

**Individuell, flexibel, kompetent.**

Dafür legen wir einen besonderen Maßstab an. **Unseren.**





ILUDEST Destillationsanlagen GmbH  
Dachdeckerstr. 1  
97297 Waldbüttelbrunn  
Germany

Tel.: +49 [0] 931-49 70 90  
Fax: +49 [0] 931-40 42 099  
E-mail: [info@iludest.de](mailto:info@iludest.de)  
[www.iludest.de](http://www.iludest.de)

**ILUDEST**<sup>®</sup>  
*Distillation tailor-made*